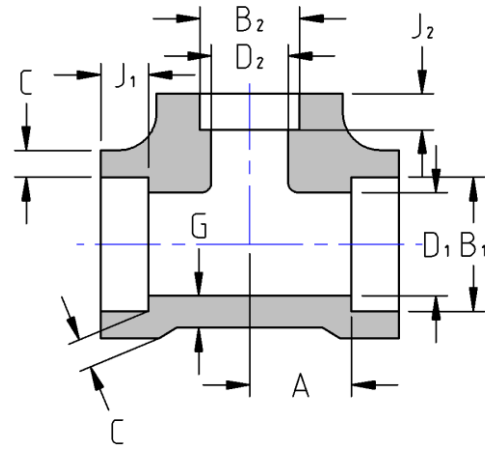




Socket Weld Reducing Tee
3000# Forged Steel
Inches / Pounds



Size	A	J ₁ Min.	J ₂ Min.	B ₁ Max. Min.	B ₂ Max. Min.	C Avg. Min.	D ₁ Max. Min.	D ₂ Max. Min.	G Min.	Approximate Weight (in Pounds)
3/4 x 1/2	0.75	0.50	0.38	1.085 1.065	0.875 0.855	0.193 0.168	0.854 0.794	0.652 0.592	0.154	1.90
1 x 1/2	0.88	0.50	0.38	1.350 1.330	0.875 0.855	0.224 0.196	1.079 1.019	0.652 0.592	0.179	3.15
1 x 3/4	0.88	0.50	0.50	1.350 1.330	1.085 1.065	0.224 0.196	1.079 1.019	0.854 0.794	0.179	3.10
1 1/4 x 1/2	1.06	0.50	0.38	1.695 1.675	0.875 0.855	0.239 0.208	1.410 1.350	0.652 0.592	0.191	3.70
1 1/4 x 3/4	1.06	0.50	0.50	1.695 1.675	1.085 1.065	0.239 0.208	1.410 1.350	0.854 0.794	0.191	3.65
1 1/4 x 1	1.06	0.50	0.50	1.695 1.675	1.350 1.330	0.239 0.208	1.410 1.350	1.079 1.019	0.191	3.60
1 1/2 x 1/2	1.25	0.50	0.38	1.935 1.915	0.875 0.855	0.250 0.218	1.640 1.580	0.652 0.592	0.200	7.10
1 1/2 x 3/4	1.25	0.50	0.50	1.935 1.915	1.085 1.065	0.250 0.218	1.640 1.580	0.854 0.794	0.200	7.00
1 1/2 x 1	1.25	0.50	0.50	1.935 1.915	1.350 1.330	0.250 0.218	1.640 1.580	1.079 1.019	0.200	6.90
1 1/2 x 1 1/4	1.25	0.50	0.50	1.935 1.915	1.695 1.675	0.250 0.218	1.640 1.580	1.410 1.350	0.200	6.80
2 x 1/2	1.50	0.62	0.38	2.426 2.406	0.875 0.855	0.273 0.238	2.097 2.037	0.652 0.592	0.218	7.70
2 x 3/4	1.50	0.62	0.50	2.426 2.406	1.085 1.065	0.273 0.238	2.097 2.037	0.854 0.794	0.218	7.60
2 x 1	1.50	0.62	0.50	2.426 2.406	1.350 1.330	0.273 0.238	2.097 2.037	1.079 1.019	0.218	7.50
2 x 1 1/4	1.50	0.62	0.50	2.426 2.406	1.695 1.675	0.273 0.238	2.097 2.037	1.410 1.350	0.218	7.40
2 x 1 1/2	1.50	0.62	0.50	2.426 2.406	1.935 1.915	0.273 0.238	2.097 2.037	1.640 1.580	0.218	7.30

***ASME B16.11**